



PLAIN-KNOLL DONA BAYONET
 SILVERRIDGE V MUNITION ERLINA 3*
 SULLY MUNITION
 VELTHUIS SG SNOW EVENT VG-87-5YR-CAN 11*
 FLEVO GENETICS SNOWMAN
 CALBRETT PLANET EVE VG-87-7YR-CAN 18*

GTPI 2560

TD TR TL TY TV HH1F HH2F HH3F HH4F HH5F HH6F HCDF HMWC%

Num.Reg #: HOCANM12192474 aAa: 342156 DMS: 135
 Nacimiento: 06/10/2015 Kappa Caseina: AB Beta Caseina: A2A2

PRODUCCION		36 Rebaños	76 Hijas	93% Rep.	CDCB-G / 04-26	
Leche lbs 804	Grasa lbs 21	Grasa % -0.05	Proteína lbs 19	Proteína % -0.03		
NM\$ 86	CM\$ 75	FM\$ 109	GM\$ 56	DWP\$ -220		
Eficiencia de Conversión 59	IR 38	Comida Ahorrada -85	Eficiencia Metano	Velocidad Ordeño 7.17		

Media de Producción Leche **26,977 lbs** Grasa **1,072 lbs** Proteína **865 lbs**

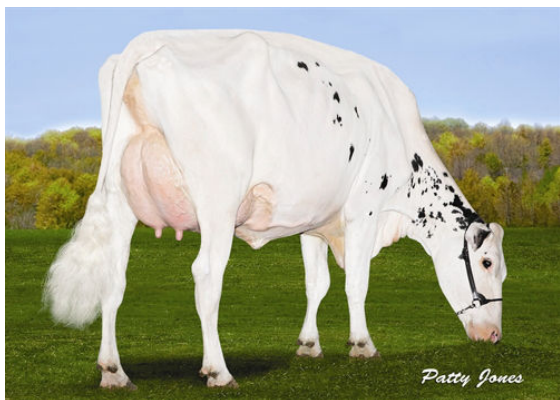
SALUD Y REPRODUCCIÓN Immunity **80**

Vida Productiva	-0.3	Inmunidad crías	83
Células Somáticas	3.18	Tasa Preñez Vacas	-1.1
Fertilidad de las Hijas	-1.1	Tasa Preñez Novillas	-1.0
Durabilidad	1.4	Facilidad de Parto	2.2% 86% Rep.
Durabilidad Novillas	-0.7	Facilidad de Parto de las Hijas	2.3% 76% Rep.
Indice de Fertilidad	-1.2	Crías del Toro que Nacen Muertas	4.5%
		Crías de las Hijas que Nacen Muertas	6.8%

TIPO 8 Rebaños 17 Hijas 85% Rep. HAUSA-G / 04-26

PTAT	0.54	Estruct. y Capacidad	0.29
Compuesto Ubres	-0.20	Estruct. Lechera	0.70
Compuesto Patas	0.01		

Estatura			Alta	+1.98
Fortaleza			Fuerte	+0.42
Profundidad Corporal			Profunda	+0.97
Estructura Lechera			Cost. Abierta	+1.16
Ángulo de Grupa			Isq. Bajos	+1.72
Anchura Grupa			Estrecha	-0.01
Patas Vista Lateral			Rectas	-0.03
Patas Vista Posterior			Aplomadas	+0.40
Ángulo Podal			Bajo	0.00
Colocación de las Patas			Correcta	+0.46
Inserción Anterior			Fuerte	+0.13
Altura Inserción Posterior			Alta	+0.50
Anchura Inserción Posterior			Ancha	+0.06
Ligamento Suspensor			Débil	-0.29
Profundidad Ubre			Recogida	+1.07
Colocación Pezones Anteriores			Abiertos	-0.86
Longitud de Pezones			Largos	+0.31
Colocación Pezones Posteriores			Abiertos	-1.21



VELTHUIS SG SNOW EVENT
 GRANDDAM



VELTHUIS SG SNOW EVENT
 GRANDDAM